

Press Release

報道発表資料

2013年1月30日
株式会社フルスピード
(証券コード: 2159)
代表取締役社長 田中伸明

フルスピード、SEO 業界最大級の被リンク分析ツール
「ASE -Ahrefs Site Explorer- (日本語版)」の国内販売を開始
～facebook、Twitter、Google+などのソーシャルシグナルにも対応した世界で約12万人の
サイト運営管理者が利用する「ASE -Ahrefs Site Explorer-」の日本語版サイトの
共同開発、運営及び国内販売を開始～

株式会社フルスピード(本社:東京都渋谷区、代表取締役社長:田中伸明、以下「当社」といいます。)は、平成25年1月30日より、Ahrefs Pte. Ltd. (本社:16 RAFFLES QUAY #33-03 HONG LEONG BUILDING SINGAPORE 048581、CEO: DMYTRO GERASYMENKO、以下「Ahrefs社」といいます。)との間で「ASE -Ahrefs Site Explorer- (日本語版)」の開発、運営及びアジア圏における販売において戦略的パートナー提携契約を締結しましたので、お知らせ致します。

今回の業務提携により、当社は「ASE -Ahrefs Site Explorer- (日本語版)」(以下、「ASE」といいます。)における被リンクの評価レーティングに関する技術をAhrefs社に提供するとともに、第一弾としてASEの日本国内における販売の総代理店を担うこととなりました。

SEO事業をコア事業として展開する当社にとって、本取り組みは今後の当社SEO事業の拡大が見込めるとともに、同ツールを活用することにより大規模な被リンク情報に基づくキーワードデータの解析技術のさらなる向上やSEO事業における海外展開への大きな足掛かりとなると考えております。

昨今のSEO(検索エンジン最適化)領域におきましては、検索順位に大きく左右する第三者からのリンク状況をリアルタイムに的確に把握することは非常に重要な要因になっております。運営サイトに対し外部から張られているリンク情報は、Googleが提供するツールを用いることで分析をすることが可能ですが、その対象は自社運営のサイトのみに限られており、Yahoo!が世界的にサービス提供していたYSE-Yahoo! Site Explorer-が2011年にサービス終了となって以降、競合他社が保有するサイトのリンク状況を調査するには、世界中に存在するサイトのリンク網を日々モニタリングし大規模データとして蓄積している精度が高い解析ツールを使用しなければ、事実上、把握することが困難な状況となっております。

そのような中、Ahrefs Pte. Ltd. と当社が販売するASEは、7ヶ国の言語に対応し、12万人を超えるユーザー数を抱える世界三大バックリンク分析ツールの一つとなります。当該ツールが蓄積する被リンクデータ量は世界最大級であり、他の二つのツールと比べてとりわけ更新頻度が高いこと、また、API提供でのデータによる詳細な分析に加え、ブラウザ上において様々な切り口

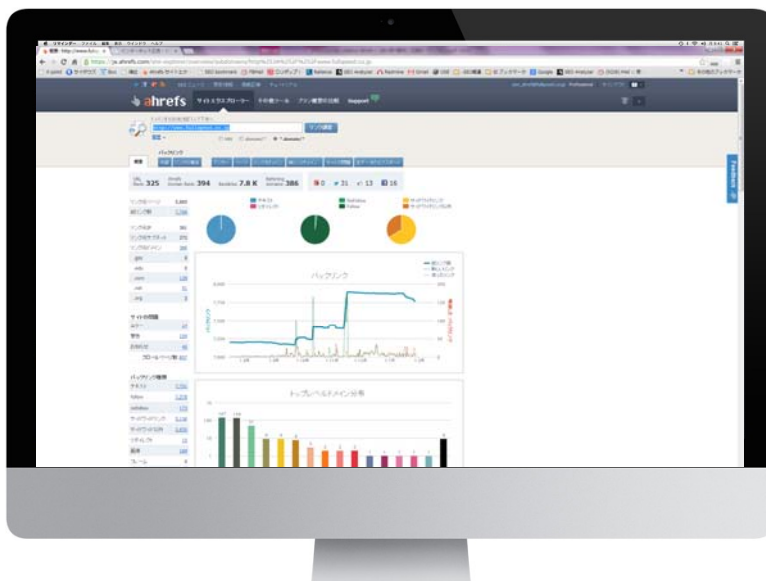
で簡単にグラフを表示することができるなどユーザーインターフェイスも高いことから、サイト運営管理者より高い評価を得ており、2012年には1年間でユーザー数が前年の10倍にまで拡大しております。本提携の実現により、世界三大ツールの中で、初めて日本語版にも対応した被リンク分析サービスを提供できることから、日本のサイト運営管理者から利用されることが期待されております。また、当該ツールでは、検索順位にも影響を及ぼす可能性があるfacebook、Twitter、Google+などのソーシャルシグナル情報を踏まえたサイト評価にも対応しております。

【ASEの特徴】



- 数兆のウェブサイト情報を保有
- 30分毎にインデックスを更新
- 1日あたり1,000,000,000ページ以上をクロール
- 当社共同開発によるサイトレーティング
- 最大1,000,000件の被リンク生データを提供
- 多方面からの切り口による詳細な分析
- ソーシャルシグナルを踏まえた評価

【ASEの画面イメージ】



【ASEの3つの料金プラン】

プロフェッショナル	月額	79ドル	(年額一括払い	790ドル)
エリート	月額	179ドル	(年額一括払い	1790ドル)
エンタープライズ	月額	499ドル	(年額一括払い	4990ドル)

(料金詳細)

https://ja.ahrefs.com/pricing_plans.php

当社では、コア事業である SEO 以外にも、リスティング広告やアフィリエイト広告を代表とするインターネットマーケティング全般に関する各種コンサルティングなど、総合的な支援のご相談にも対応させていただきます。

以上

【株式会社フルスピード 会社概要】

設 立：2001 年 1 月 4 日

資 本 金：796,401,000 円

代 表 者：代表取締役社長 田中伸明

従業員数：連結：226 名(うち正社員 192 名)

単体：192 名(うち正社員 158 名) 2012 年 10 月末日現在

事業内容：インターネット広告代理店事業

アドネットワーク事業

情報メディア事業

・レストラン・グルメ情報ポータルサイト (alikeアライク) <http://alike.jp/>

・Androidアプリのポータルサイト (AppVipアプビップ) <http://appvip.jp/>

クリエイティブ事業

連 絡 先：TEL:03-5728-4460

FAX:03-5728-4461

東京都渋谷区円山町3-6 E・スペースタワー8階

U R L: <http://www.fullspeed.co.jp/>

【「ASE -Ahrefs Site Explorer- (日本語版)」に関するお問い合わせ】

株式会社フルスピード

メディア戦略本部 (本件担当) 荒木

T E L : 03-5457-7708

E - M a i l : seo_ahref@fullspeed.co.jp

【本リリースに関するお問い合わせ】

株式会社フルスピード

経営企画室 山口

T E L : 03-5728-4460

E - M a i l : press@fullspeed.co.jp